

RELOOPED, Living Lab Kvickly Rønne

02.09.2025



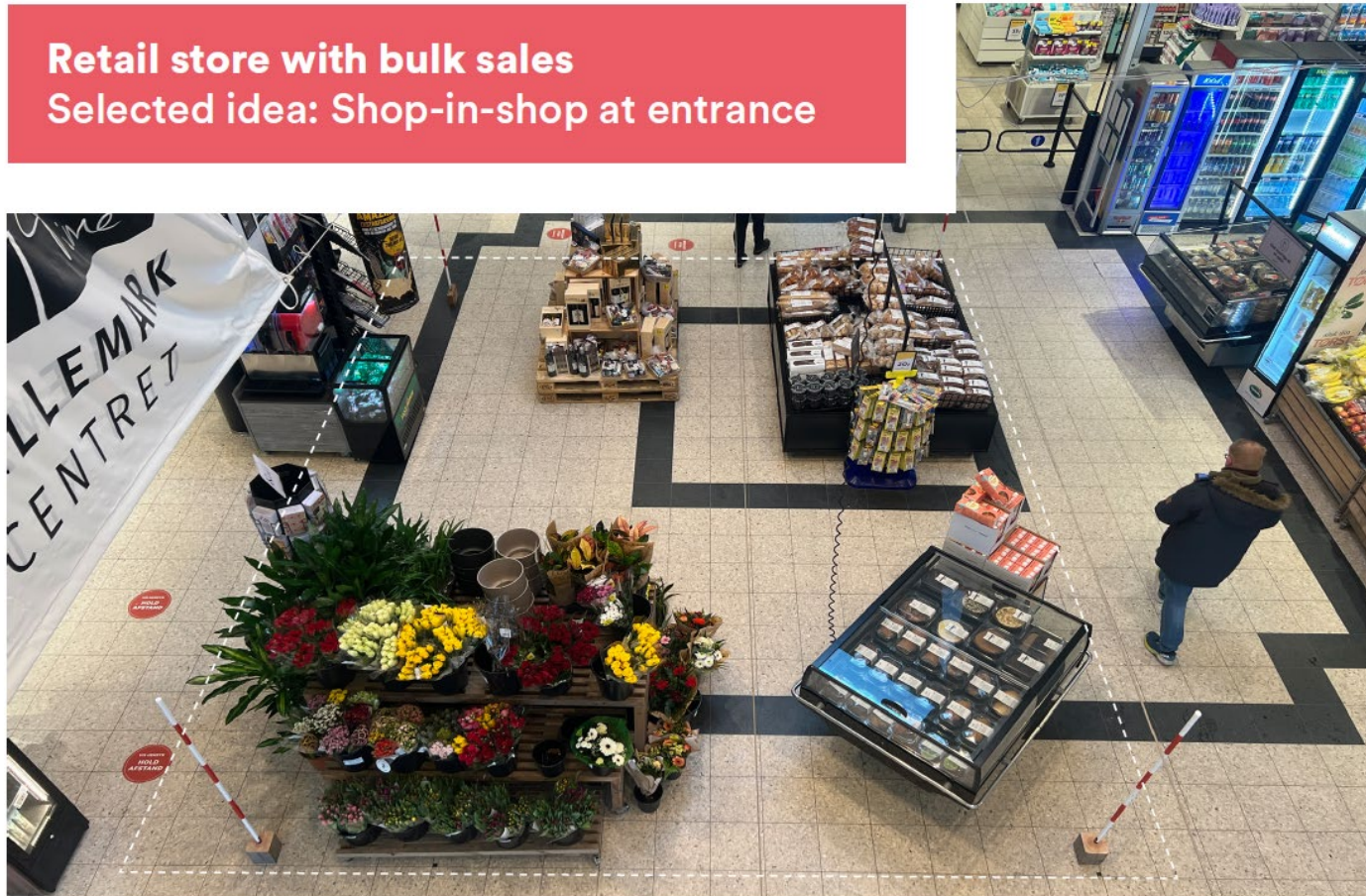
Interreg
South Baltic



Co-funded by
the European Union

Setup in Kvickly store, view at the entrance

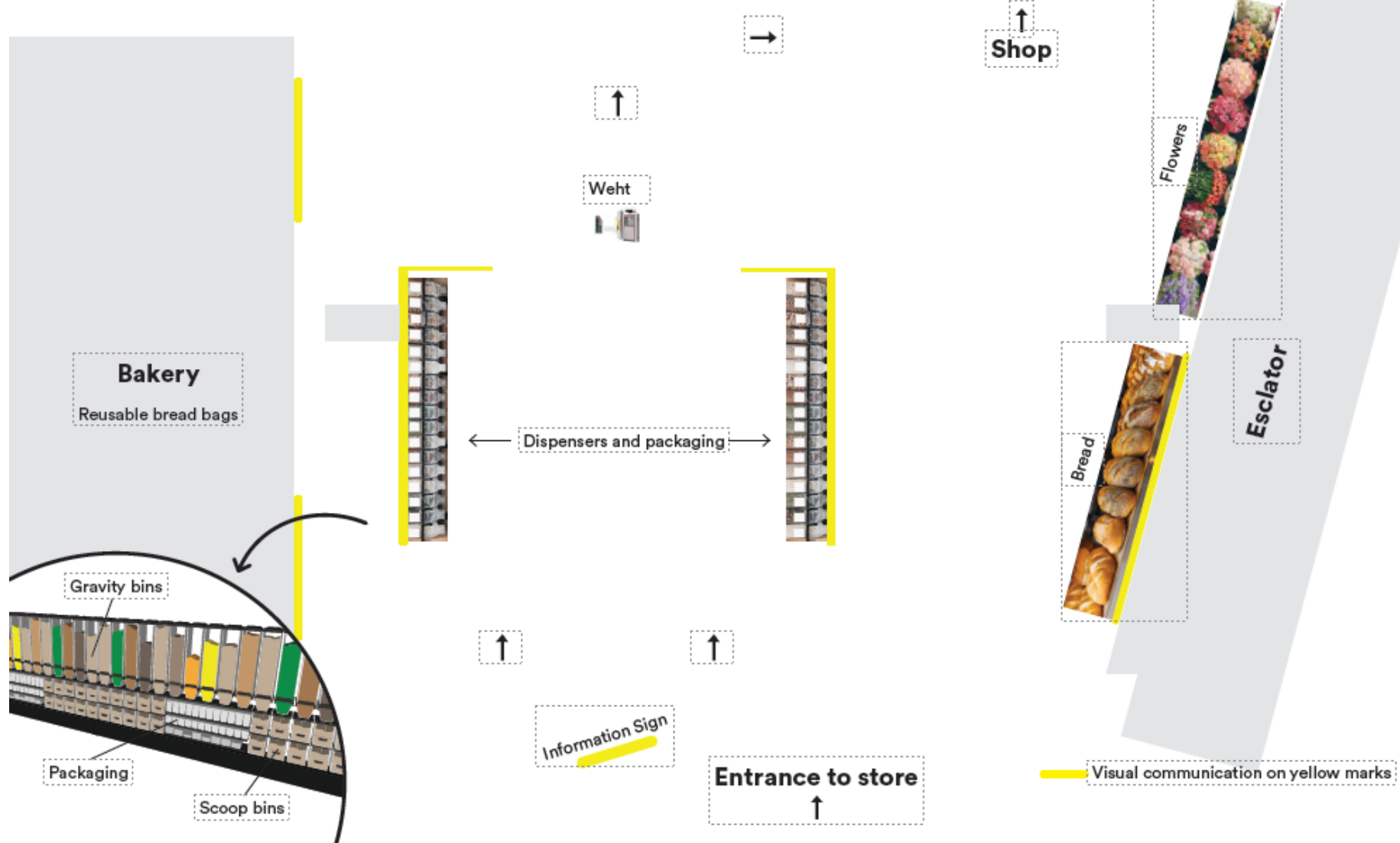
Retail store with bulk sales
Selected idea: Shop-in-shop at entrance



Retail store with bulk sales

Setup in Kvikly store, view at the entrance

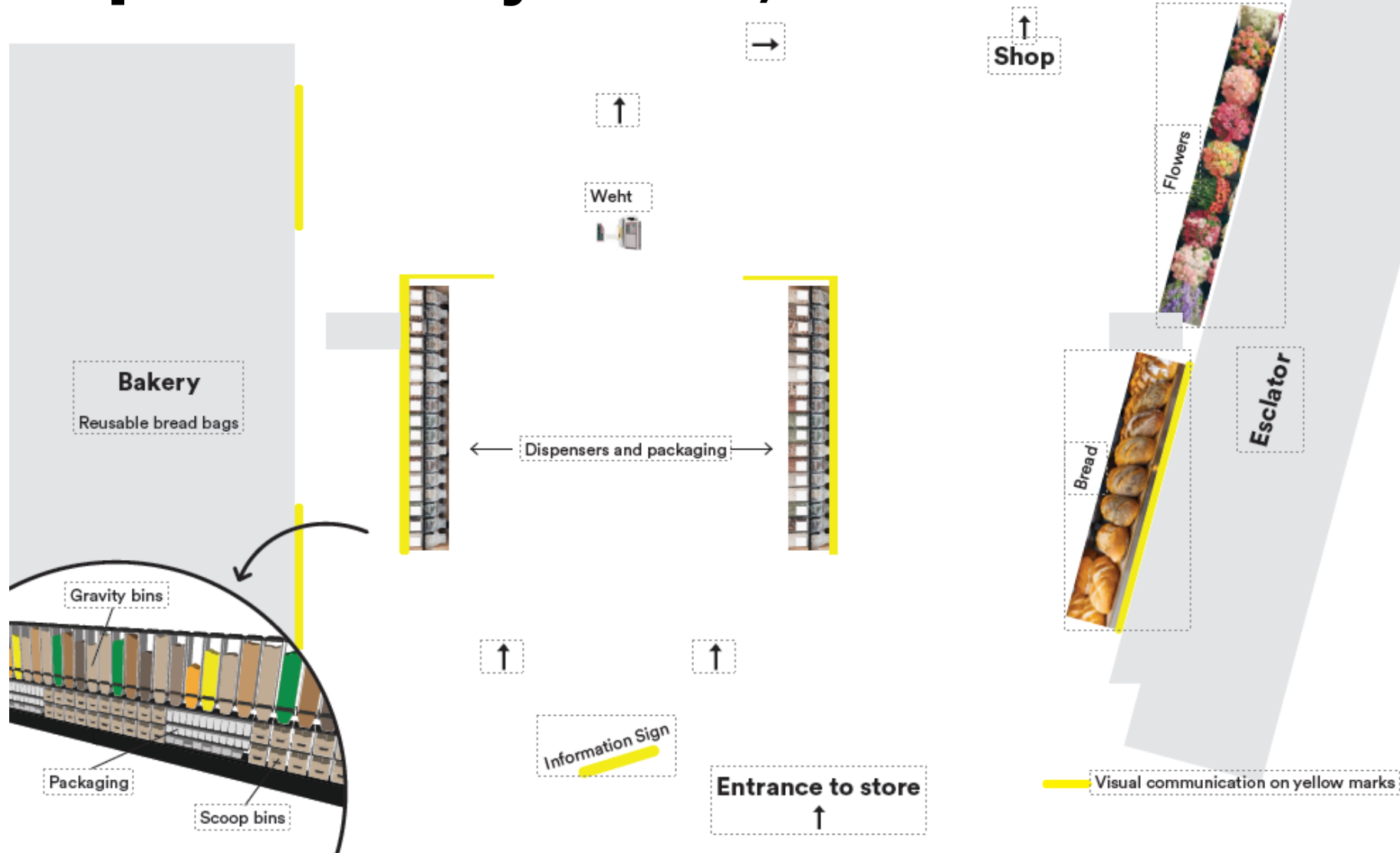
Selected idea: Shop-in-shop at entrance




Retail store with bulk sales

Selected idea: Shop-in-shop at entrance

Setup in Kvickly store, view at the entrance



Storefront banner on the façade, mesh, 3,1 mx 2m



Løsmarked

Køb ind i løssalg fra bornholmske leverandører, og vælg en emballage, som du kan bruge igen og igen.

Nyhed i Kvickly

BOFA | Kvickly | relooped | Interreg South Baltic | Co-funded by the European Union

1 stk. | Meshbanner I
B: 3100 x H: 2000 mm



Interreg
South Baltic



Co-funded by
the European Union

2 advertising poster; 70 cm x 1 m & 60 cm x 90 cm

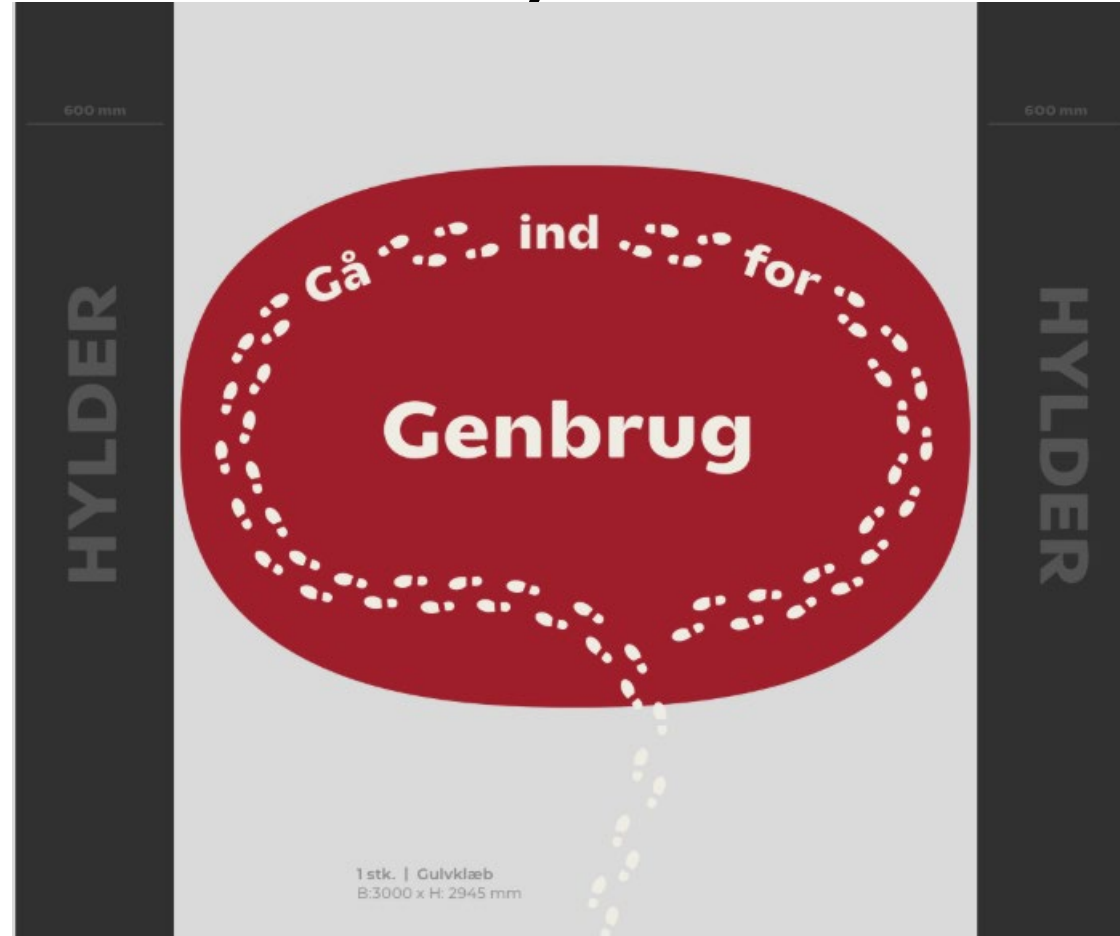


Interreg
South Baltic



Co-funded by
the European Union

Floor sticker 3m x 2,945 m



Interreg
South Baltic



Co-funded by
the European Union

Informations on the back of the shelves, 1,834 m x 1,68 m

Velkommen i løsmarked

Køb ind i løssalg fra bornholmske leverandører, og vælg en emballage, som du kan bruge igen og igen.

Vårerne i løsmarkedet er ekologisk produceret med undtagelse af enkelte varer, som vi i vores markedet som "ikke-ekologisk".

Læs mere om løsmarked, få svar på spørgsmål, eller kom med dit input her!

Alverdens tørvarer fra bornholmske Leverandører

BOFA relooped Interreg South Baltic

Alverdens tørvarer fra bornholmske leverandører, og vælg en emballage, som du kan bruge igen og igen.

Vårerne i løsmarkedet er ekologisk produceret med undtagelse af enkelte varer, som vi i vores markedet som "ikke-ekologisk".

Læs mere om løsmarked, få svar på spørgsmål, eller kom med dit input her!

Alverdens tørvarer fra bornholmske Leverandører

BOFA relooped Interreg South Baltic



Interreg
South Baltic



Co-funded by
the European Union

Info how to... next to weight 21 cm x 29,7 cm

Sådan vælger du emballage

Vælg emballage:

1. Tag en ny emballage, eller medbring en ren og tidligere købt emballage her fra løsmarkedet. Eller vælg en engangspose, der ikke koster noget
2. Fyld den valgte emballage med en tørvare (én variant pr. beholder)
3. Luk emballagen godt til
4. Gå til vægten og vej emballagen med indhold



For allergener og ingrediensoplysninger, henvend dig til personalet i Kvickly.



Når du genbruger emballage sparer du affald, og når du selv vælger mængden, undgår du lettere mædspild. Læs mere om Kvickly Rønnes test af leverseslag her.



20 stk. | A4 Skilt | Emballage instruks
B: 210 x H: 297 mm

Sådan vejer du

Vej emballagen med indholdet på vægten:

1. Sæt posen eller emballagen på vægten (emballagens vægt bliver fratrukket)
2. Tryk på den valgte størrelse emballage på vægten
3. Tryk på den valgte varetype på vægten
4. Tryk på 'Godkend' og print prislabel
5. Sæt prislabel på emballagen eller pose
6. Sørg for at posen eller emballagen er lukket grundigt til



For allergener og ingrediensoplysninger, henvend dig til personalet i Kvickly.



Når du genbruger emballage sparer du affald, og når du selv vælger mængden, undgår du lettere mædspild. Læs mere om Kvickly Rønnes test af leverseslag her.



20 stk. | A4 Skilt | Vægt instruks
B: 210 x H: 297 mm

Sådan gør du

Vælg emballage:

1. Tag en ny emballage, eller medbring en ren og tidligere købt emballage her fra løsmarkedet. Eller vælg en engangspose, der ikke koster noget
2. Fyld den valgte emballage med en tørvare (én variant pr. beholder)
3. Luk emballagen godt til
4. Gå til vægten og vej emballagen med indhold

Vej emballagen med indholdet på vægten:

1. Sæt posen eller emballagen på vægten (emballagens vægt bliver fratrukket)
2. Tryk på den valgte størrelse emballage på vægten
3. Tryk på den valgte varetype på vægten
4. Tryk på 'Godkend' og print prislabel
5. Sæt prislabel på emballagen eller pose
6. Sørg for at posen eller emballagen er lukket grundigt til



For allergener og ingrediensoplysninger, henvend dig til personalet i Kvickly.



Når du genbruger emballage sparer du affald, og når du selv vælger mængden, undgår du lettere mædspild. Læs mere om Kvickly Rønnes test af leverseslag her.



20 stk. | A4 Skilt | Personalet instruks
B: 210 x H: 297 mm

Roll up at the shop for events; 80 cm x 2,2 m

Løssalg og genbrugs-emballage

Når du genbruger emballage sparer du affald, og når du selv vælger mængden, undgår du lettere madspild.

Vælg en genbrugsemballage, som du kan bruge igen og igen, når du handler ind.

Alverdens tørvarer fra bortholmiske Leverandører



1 stk. | Rollup | Kunderelevant
B: 800 x H: 2200 mm

RELOOPED

Mindre emballage i dagligvarehandelen


Retil RELOOPED (RELOOPED) er et EU-støttet projekt, som forvares af BOFA og understøttes det fælles bortholmiske vision om en affaldsfri i 2032.

Plastemballage er smart, men det kan være forurensende og er ofte svært og dyrt at genbruge. Måget affald vil kunne være sparet, hvis man blot genbruger eksisterende emballage, affaldsinfrastrukturen og tilføjer løsninger fra butikken.

Med en ny EU lovgivning på vej vil der blive strammet op på fødevareremballage-området, og der forventes RELOOPED-projektet, hvordan eventuelt ingen mere mindre emballage kan ske.

RELOOPED er en samling af flere initiativer og projekter i Europa, som leder til et bedre ressourcenyttende og mere cirkulært af emballage.

Mere Bæredygtighed



1 stk. | Rollup | Projektrelevant | Dansk
B: 800 x H: 2200 mm

RELOOPED

Less packaging in the retail sector


Retil RELOOPED (RELOOPED) is an EU-supported project managed by BOFA that supports the shared Bortholm vision of a waste-free island by 2032.

Plastic packaging is smart, but it can be polluting and is often difficult and expensive to reuse. A lot of waste could be saved if packaging, waste management and infrastructure were thought through from the outset.

With new EU legislation on the way, there will be tighter regulations in the area of food packaging, which is why the RELOOPED project is testing how the transition to less packaging can be achieved.

RELOOPED is a collection of several packaging projects in Europe that lead to lower resource consumption and more circularity in packaging.

More sustainability



1 stk. | Rollup | Projektrelevant | Engelsk
B: 800 x H: 2200 mm



**Interreg
South Baltic**



Co-funded by
the European Union

Small info around the shop directing to Living Lab Ø 10 cm



Interreg
South Baltic



Co-funded by
the European Union